



CAT03 PT

TUBO SOLAR

MODELOS WALL FLAT

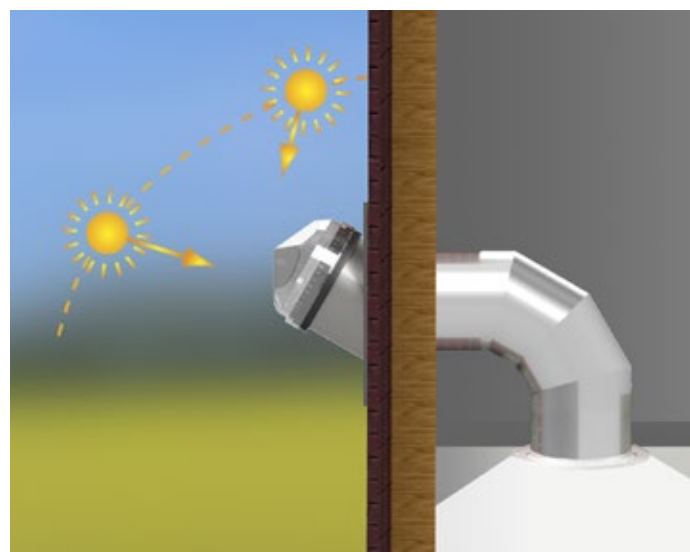
Cúpulas planas para fachadas

Os modelos Wall Flat permitem a uma perfeita instalação do Tubo Solar Chatron em fachadas de edifícios, ficando a cúpula e o difusor embutidos, sem quaisquer tipos de saliências.

Estes modelos têm também a possibilidade de integração do sistema LEDin, permitindo iluminação eficiente 24 H por dia. Durante os períodos diurnos e com sol a iluminação do espaço é toda proveniente do sol. Com o dia nublado ou aproximar da noite, é possível ter luz proveniente dos LEDs, por forma a ter luz 24h naquele espaço. Os modelos terminados em F são facetados com as paredes exteriores. Os modelos terminados em S têm a cúpula standard no exterior.

Fábrica: Travessa da Zona Industrial - 1, nº 95 Rossio, 3730-601 Vila Cova do Perrinho, Vale de Cambra, PORTUGAL.

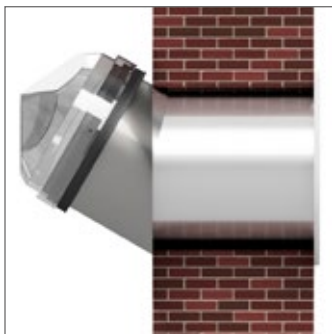
Tel. (+351) 256 472 888
Fax: (+351) 256 425 794
Email: comercial@chatron.pt
Url: www.chatron.pt



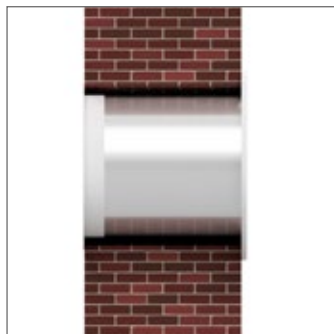
Esquema de aplicação em parede

Modelo	TS-WF-250 F(S)	TS-WF-350 F(S)
Diâmetro	250mm	350mm

Versão de Wall Flat



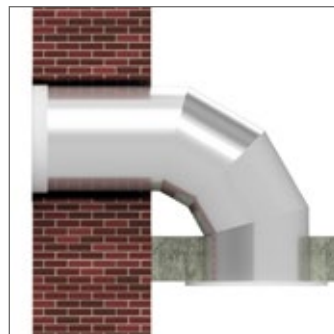
TS-WF-250 S
TS-WF-350 S



TS-WF-250 F
TS-WF-350 F



S
Standard com curva 90°

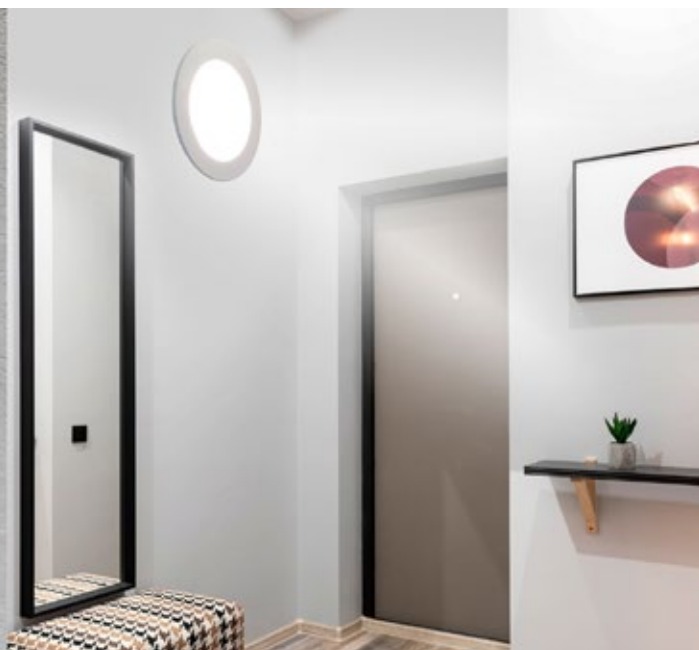


F
Faceada com curva 90°

Outros exemplos de instalações



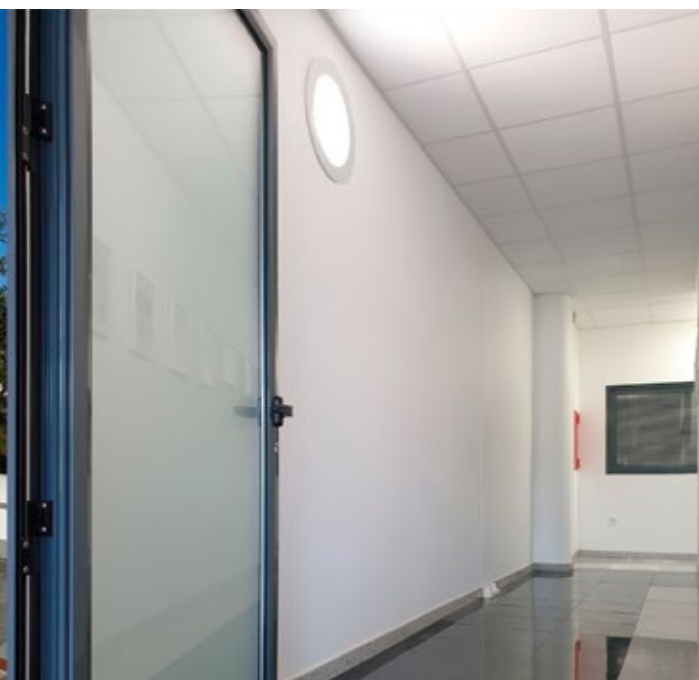
Instalação residencial, vista exterior



Instalação residencial, vista interior



Instalação de escritórios, vista exterior



Instalação de escritórios, vista interior

Fábrica: Travessa da Zona Industrial - 1, nº 95 Rossio, 3730-601 Vila Cova do Perrinho, Vale de Cambra, PORTUGAL.

Tel.: (+351) 256 472 888
Fax: (+351) 256 425 794
Email: comercial@chatron.pt
Url: www.chatron.pt